



memo

Mogelijke oorzaken daling inname suikers

Belangrijkste bevindingen

- De gemiddelde inname van mono- en disachariden (suikers) is gedaald. Dit is gemeten in de voedselconsumptiepeiling (VCP) 2019-2021 en vergeleken met de inname in de vorige VCP van 2012-2016.
- Deze daling is te zien bij zowel jongens, meisjes, mannen als vrouwen en ook bij de verschillende groepen met een andere sociaal-economische positie.

We vinden een aantal mogelijke verklaringen voor deze daling:

- Nederlanders consumeren gemiddeld minder producten die suikers bevatten.
Dit is vooral het geval voor suikerhoudende dranken (zowel frisdranken en siropen, vruchtendranken als zuiveldranken), zoetwaren en koek en gebak.
- Een deel van de verklaring komt doordat binnen de voedingsmiddelengroepen producten met lagere gehalten aan mono- en disachariden worden gekozen.
- Een klein deel van de verandering wordt veroorzaakt door een andere samenstelling van producten die suikers bevatten in de gebruikte voedingsmiddelentabellen (ze bevatten minder suikers).

Inleiding

In december 2023 publiceerde het RIVM op de website wateetnederland.nl een daling in de inname van mono- en disachariden op basis van de Voedselconsumptiepeiling (VCP) 2019-2021 de peilingen daarvoor. Dit roept de vraag op wat de verklaringen zijn voor deze daling en of deze daling gezien wordt in alle bevolkingsgroepen.

Datum

16 februari 2024

Ons kenmerk

VCP-2024-01

De volgende vraagstellingen zijn geformuleerd:

- Is de daling in mono- en disachariden te zien bij alle leeftijd-geslachtsgroepen en ook groepen met een andere sociaal-economische positie?
- Wordt de daling veroorzaakt doordat er minder van bepaalde producten wordt gegeten?
- Wordt de daling veroorzaakt doordat de samenstelling van producten is veranderd?

Methode

Voor de analyses is gebruikgemaakt van de voedselconsumptiepeiling van 2012-2016 (VCP 2012-2016) en die van 2019-2021 (VCP 2019-2021). In deze twee peilingen hebben de deelnemers (of hun verzorgers) een algemene vragenlijst ingevuld en zijn zij twee keer uitgebreid geïnterviewd over wat ze de voorgaande dag gegeten en gedronken hadden. Tussen de twee interviews zit gemiddeld een maand. Alle seizoenen en dagen van de week waren vertegenwoordigd. De resultaten zijn gewogen voor leeftijd, geslacht, opleidingsniveau van de deelnemers (of van kinderen de ouders) en regio om zo een representatief beeld te geven voor deze groep in de Nederlandse bevolking ten tijde van de peiling.

Aan alle geconsumeerde producten zijn gegevens over voedingsstoffen, waaronder de mono- en disachariden, gekoppeld. Hiervoor zijn gegevens van respectievelijk NEVO-online versie 2016 en 2021 gebruikt.

Voor de voedingsmiddelengroepen in de GloboDiet-classificatie werd voor elke deelnemer de gemiddelde voedselconsumptie en de gemiddelde inname van mono- en disachariden over twee dagen berekend. Van daaruit werd voor de totale bevolking de gemiddelde consumptie en inname van mono- en disachariden in gram per dag per voedingsmiddelengroep berekend. Op basis hiervan is ook per persoon de bijdrage van een voedingsmiddelengroep aan de totale inname van een voedingsstof berekend. Vervolgens is het gemiddelde van deze bijdrages berekend voor de totale bevolking.

Om te beoordelen hoe veel mono- en disachariden de verschillende bevolkingsgroepen (leeftijd-geslachtsgroepen en naar sociaal-economische positie) binnen kregen, is de gebruikelijke inname berekend met behulp van het statistisch modelleringsprogramma SPADE. Voor sociaal-economische positie is opleidingsniveau gehanteerd.

Daarnaast is gekeken of de gebruikte gehalten aan mono-disachariden in deze voedingsmiddelengroepen zijn veranderd tussen de peiling VCP 2019-2021 en VCP 2012-2016. De veranderingen zijn uitgedrukt als procentuele verandering t.o.v. de gehalten in 2012-2016. Ook de gebruikte gehalten aan mono- en disachariden van de onderliggende NEVO-codes zijn vergeleken.

Meer informatie over de voedselconsumptiepeilingen staat beschreven op www.wateetnederland.nl en de onderliggende rapportages.

Datum

16 februari 2024

Ons kenmerk

VCP-2024-01

Resultaten

Verandering in inname van mono- en disachariden voor verschillende bevolkingsgroepen

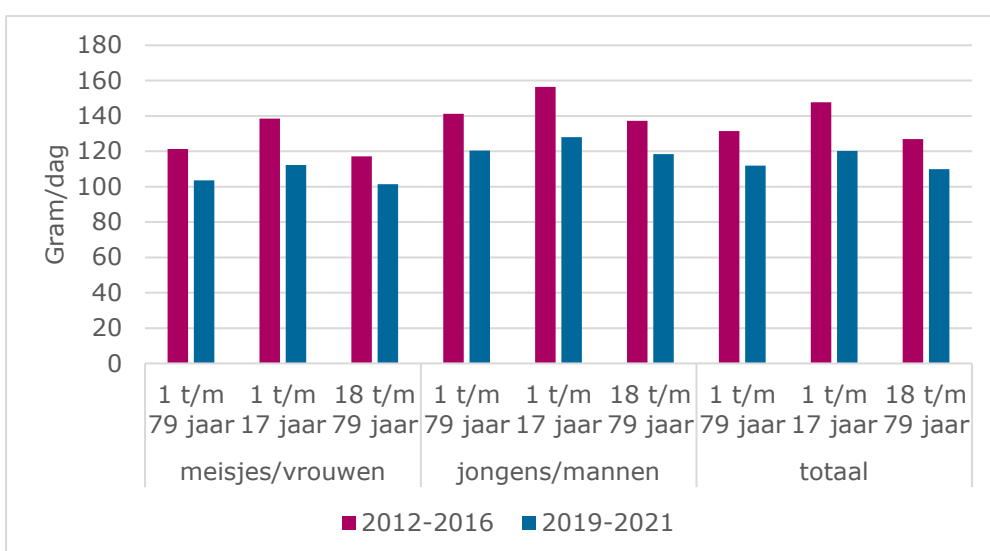
Figuur 1 laat de gemiddelde gebruikelijke inname voor jongens, meisjes, mannen en vrouwen zien op basis van de peiling in 2012-2016 en 2019-2021. Voor alle leeftijds- en geslachtsgroepen wordt een daling in de inname van mono- en disachariden gezien. De verschillen zijn ook te zien voor de bevolkingsgroepen met verschillende sociaaleconomische positie (zie figuur 2).

Datum

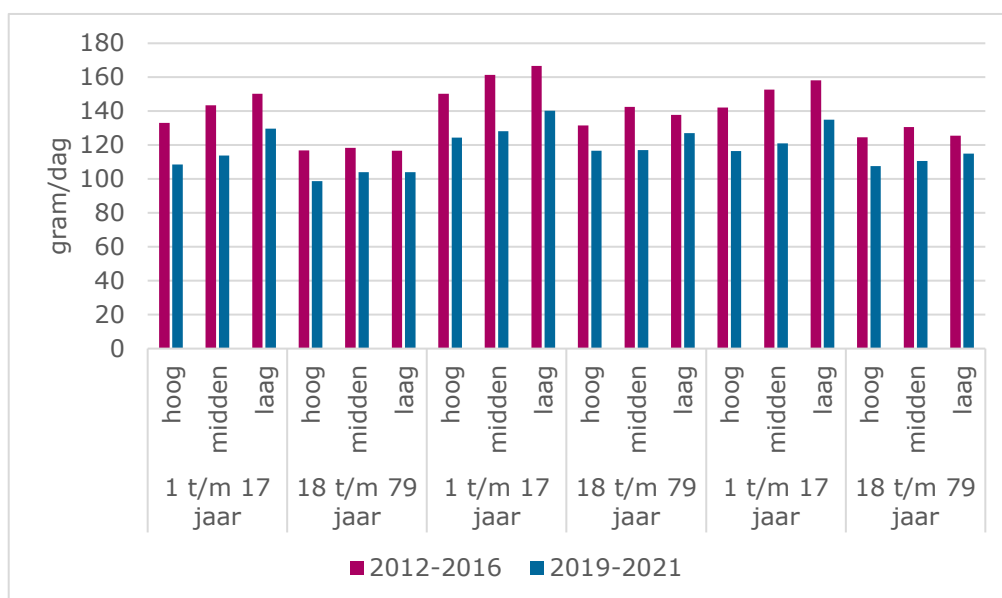
16 februari 2024

Ons kenmerk

VCP-2024-01



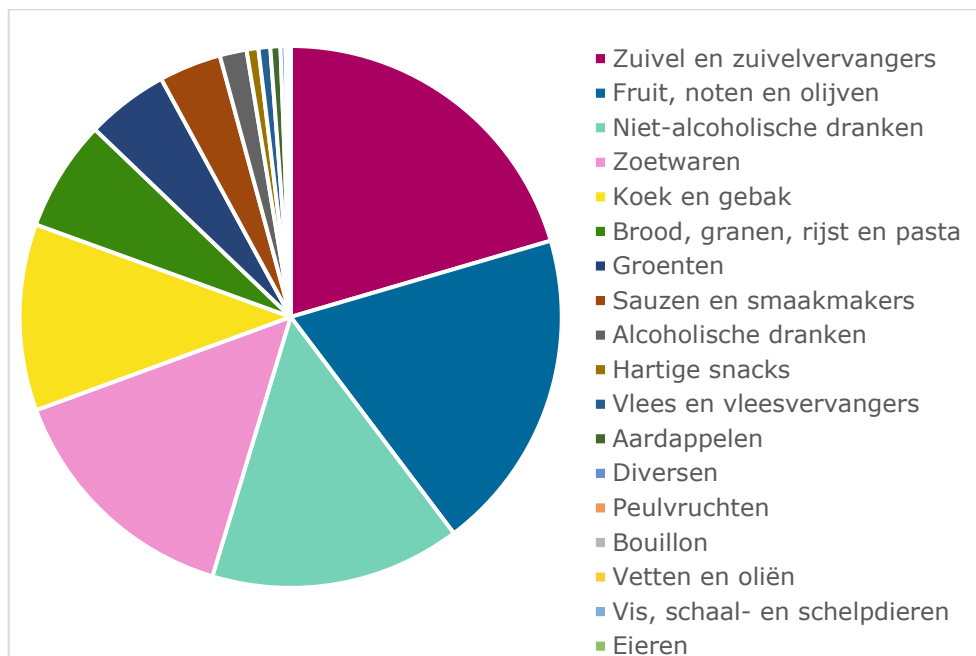
Figuur 1. Gebruikelijke inname van mono- en disachariden (gemiddelden) door 1-79 jarigen naar leeftijd en geslacht (VCP 2012-2016 n=4313 en VCP 2019-2021 n=3570).



Figuur 2. Gebruikelijke inname van mono- en disachariden (gemiddelden) door 1-79 jarigen naar leeftijd en geslacht en sociaaleconomische positie (VCP 2012-2016 n=4313 en VCP 2019-2021 n=3570).

Bronnen van mono- en disachariden

De belangrijkste bronnen van mono- en disachariden zijn Zuivel en zuivelvervangers (20%), Fruit, noten en olijven (19%), Niet-alcoholische dranken (15%), Zoetwaren (15%) en Koek en gebak (11%) (zie voor deze gemiddelde percentages [Inname van koolhydraten | Wat eet Nederland](#) en figuur 3).



Figuur 3. Bronnen van mono- en disachariden (gemiddelde bijdrages) door 1-79 jarigen, VCP 2019-2021, n=3570.

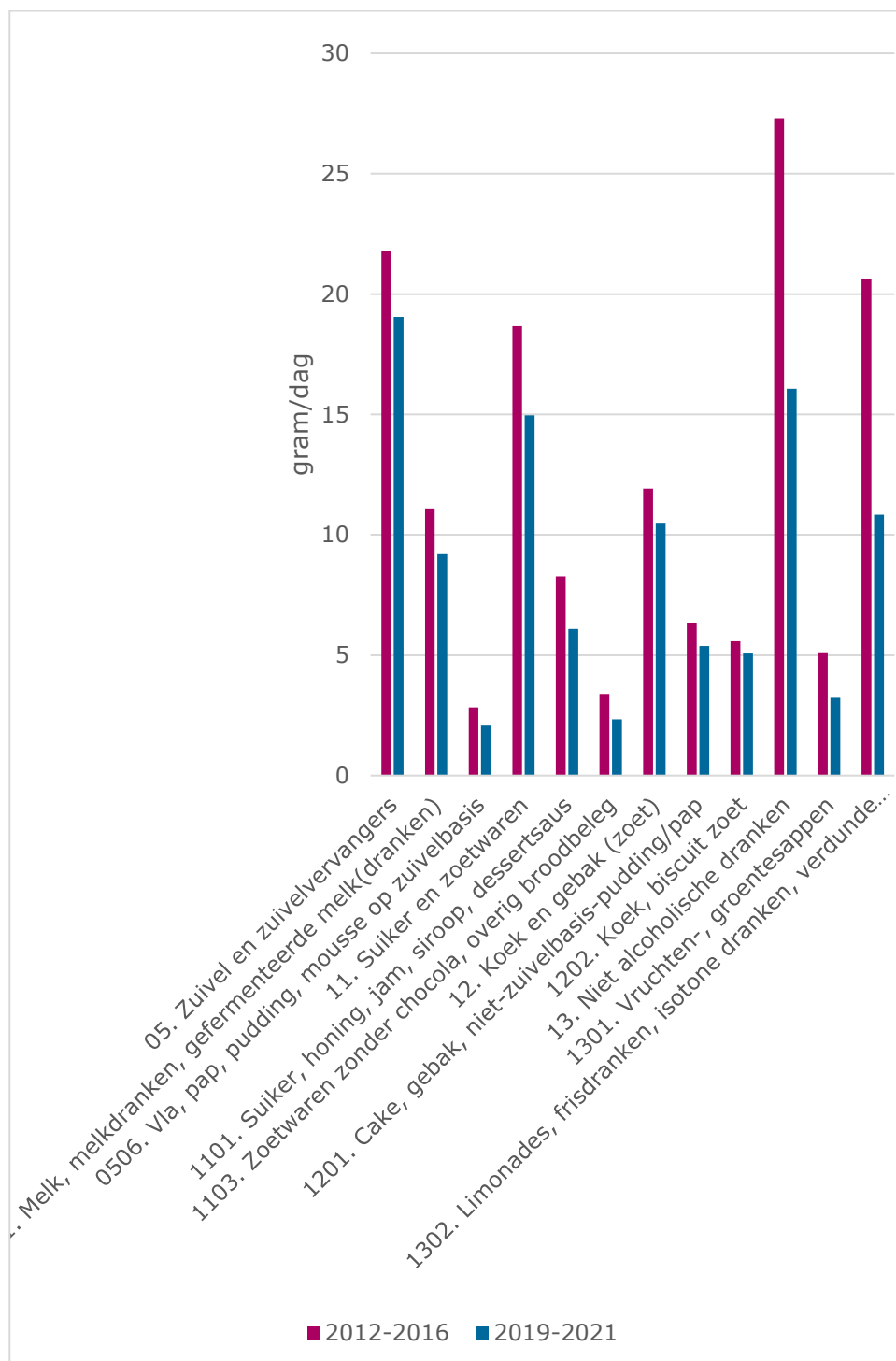
Verandering in innames per voedingsmiddelengroep

In bijlage 1 wordt getoond hoeveel gram gemiddeld van iedere voedingsmiddelengroep door 1-79 jarigen in beide peilingen wordt gegeten of gedronken en hoeveel mono- en disachariden afkomstig zijn uit iedere voedingsmiddelengroep.

Er zijn 4 voedingsmiddelengroepen waarvoor de inname voor 1-79-jarigen in 2019-2021 in vergelijking met 2012-2016 met meer dan 0.5 gram is gedaald, zie tabel 1 en figuur 4. Een groot deel van de daling in mono- en disachariden is toe te schrijven aan Niet-alcoholische dranken (-11,2 g waarvan -9,8 g door Frisdranken/siropen). Daarnaast is de daling toe te schrijven aan Zoetwaren (-3,7 g), Zuivel en zuivelvervangers (-2,7 g), en Koek en gebak (-1,5 g).

Tabel 1. Consumptie voedingsmiddelengroepen en inname mono-/disachariden door 1-79 jarigen (VCP 2012-2016 n=4313 en VCP 2019-2021 n=3570). Alleen de voedingsmiddelengroepen met een daling in de inname van meer dan 0.5 gram worden getoond.

	Consumptie (gram/dag)		Inname mono- en disachariden (gram/dag)		Verandering in consumptie		Verandering in inname mono- en disachariden	
	Gem. VCP 2019-2021	Gem. VCP 2012-2016	Gem. VCP 2019-2021	Gem. VCP 2012-2016	g/dag	%	g/dag	%
GloboDiet-(sub)groep								
13. Niet alcoholische dranken	1814.3	1707.5	16.1	27.3	106.8	6%	-11.2	-70%
1302. Limonades, frisdranken, isotone dranken, verdunde siroop	274.2	349.3	10.8	20.6	-75.1	-27%	-9.8	-91%
1301. Vruchten-, groentesappen	34.5	55.4	3.2	5.1	-20.9	-61%	-1.9	-59%
11. Suiker en zoetwaren	25.7	30.1	15	18.7	-4.4	-17%	-3.7	-25%
1101. Suiker, honing, jam, siroop, dessertsaus	9.2	11.5	6.1	8.3	-2.3	-25%	-2.2	-36%
1103. Zoetwaren zonder chocola, overig broodbeleg	4.3	5.8	2.3	3.4	-1.5	-35%	-1.1	-48%
05. Zuivel en zuivelvervangers	351.5	351.5	19.1	21.8	0	0%	-2.7	-14%
0501. Melk, melkdranken, gefermenteerde melk(dranken)	179.8	200.6	9.2	11.1	-20.8	-12%	-1.9	-21%
0506. Vla, pap, pudding, mousse op zuivelbasis	22	26.3	2.1	2.8	-4.3	-20%	-0.7	-33%
12. Koek en gebak (zoet)	37.5	41.2	10.5	11.9	-3.7	-10%	-1.4	-13%
1201. Cake, gebak, niet-zuivelbasis-pudding/pap	22.1	24.1	5.4	6.3	-2	-9%	-0.9	-17%
1202. Koek, biscuit zoet	15.4	17.1	5.1	5.6	-1.7	-11%	-0.5	-10%



Figuur 4. Inname van mono- en disacchariden uit voedingsmiddelengroepen door 1-79 jarigen (VCP 2012-2016 n=4313 en VCP 2019-2021 n=3570). Alleen de voedingsmiddelengroepen met een daling in de inname van mono- en disacchariden met meer dan 0.5 gram worden getoond.

Verklaring voor de veranderingen

De daling in de inname van mono- en disachariden door bepaalde productgroepen kan verschillende verklaringen hebben.

Datum

16 februari 2024

Ons kenmerk

VCP-2024-01

Daling door verandering in gehalten aan mono-disachariden in NEVO-gegevens.

Door de jaren heen worden gehalten in NEVO aangepast. Een paar jaar geleden zijn analyses gedaan van melkproducten en de voedingswaardes van alle voedingsmiddelen in deze productgroep zijn toen geactualiseerd. Ook zijn voedingswaardes up-to-date gemaakt van een aantal producten die vaak geconsumeerd zijn (in de afgelopen VCP).

Van de 1815 NEVO-codes die in VCP 2019-2021 zijn gebruikt, zijn er 216 codes die niet in VCP 2012-2016 waren gebruikt (bijvoorbeeld codes voor vruchtenlimonade met suiker en zoetstof) en 339 waarvan de waarden van mono- en disachariden zijn veranderd. Bijlage 2 toont de NEVO-codes met grote veranderingen in de relevante voedingsmiddelengroepen.

Indien bij de berekening met de inname in 2019-2021 voor de 339 NEVO-codes de oorspronkelijke gehalten aan mono- en disachariden waarde waren gebruikt, dan was de inname van de mono- en disachariden gemiddeld 2,2 gram lager geweest (waarvan 0,8 gram toe te schrijven is aan verandering in de gehalten van de NEVO-codes van niet-alcoholische dranken). Deze veranderingen zijn dus daarom maar een klein deel van de verklaring.

Het is aannemelijk dat deze lagere gehalten aan suikers in een aantal voedingsmiddelen veroorzaakt worden doordat producenten minder suiker hebben toegevoegd aan die voedingsmiddelen, waardoor de samenstelling is veranderd of dat in de laatste VCP geconsumeerde voedingsmiddelen aan andere NEVO-codes zijn gekoppeld.

Daling door verandering van de consumptie.

In tabel 1 en figuur 5 is te zien dat een deel van de verandering te verklaren is doordat van sommige voedingsmiddelengroepen minder wordt geconsumeerd, en/of dat er binnen deze groepen andere keuzes worden gemaakt. Voor deze productgroep treden verschillende veranderingen op: er worden andere producten uit andere subproductgroepen gebruikt en binnen productgroepen is het gehalte aan mono- en disachariden lager. Zo worden er meer Niet-alcoholische dranken gedronken, maar is de daling in mono- en disachariden afkomstig uit Niet-alcoholische dranken voor het grootste deel toe te schrijven aan een andere keuze van dranken; er wordt meer Water gedronken (zie bijlage 1) en minder Frisdranken/siropen en Vruchten- en groentesappen.

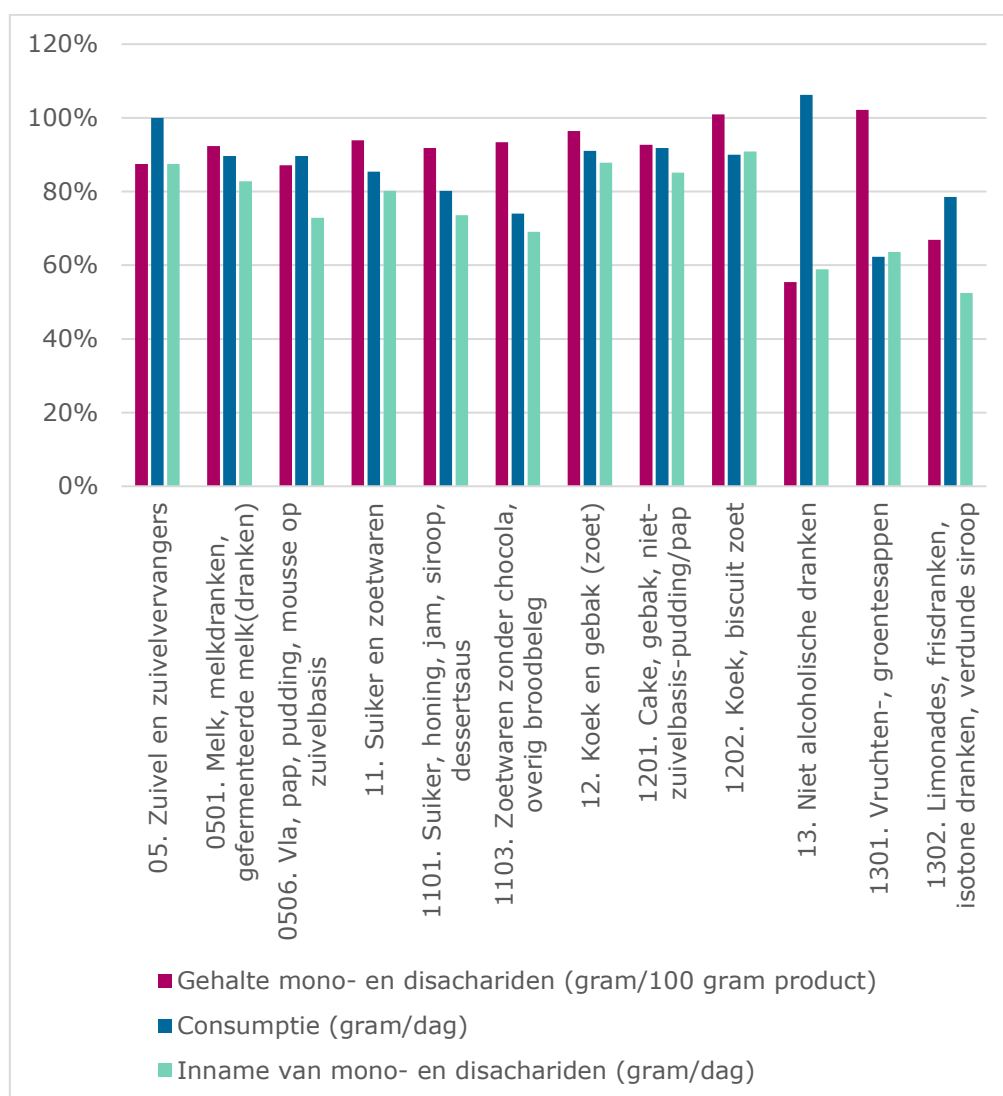
Daarnaast is het aannemelijk dat binnen de groep Frisdranken/siropen in

2019-2021 andere dranken worden gedronken, aangezien deze dranken in verhouding minder suikers bevatten dan in 2012-2016.

Datum
16 februari 2024

Ons kenmerk
VCP-2024-01

De lagere inname van mono- en disachariden uit Zuivel en zuivelvervangers is toe te schrijven aan een iets lagere consumptie van deze productgroepen die ook gemiddeld minder suikers bevatten. Voor Zoetwaren en Koek en gebak komt de daling vooral doordat er minder van deze voedingsmiddelengroepen wordt geconsumeerd.



Figuur 5. Gehaltes mono- en disachariden per voedingsmiddelengroep, consumptie voedingsmiddelengroepen en inname van mono- en disachariden uitgedrukt als percentage van de waarde in 2012-2016 door 1-79 jarigen (VCP 2019-2021 n=3570 versus VCP 2012-2016 n=4313). Alleen de voedingsmiddelengroepen met een daling in de inname van mono- en disachariden van meer dan 0.5 gram/dag worden getoond.

Bijlage 1

Datum
16 februari 2024

Ons kenmerk
VCP-2024-01

Tabel. Consumptie voedingsmiddelengroepen en inname mono-/disachariden door 1-79 jarigen (VCP 2012-2016 n=4313 en VCP 2019-2021 n=3570).

GloboDiet-(sub)groep	Consumptie (gram/dag)		Inname mono- en disachariden (gram/dag)	
	Gem. VCP 2019-2021	Gem. VCP 2012-2016	Gem. VCP 2019-2021	Gem. VCP 2012-2016
01. Aardappelen en andere knolgewassen	64.1	72.1	0.5	0.3
0100. Knolgewassen, aardap./knolmengsels	2.0	0.5	0.2	0.0
0101. Aardappelen en aardappelproducten	62.1	71.6	0.3	0.3
02. Groente	153.2	131.0	3.7	3.1
0200. Groentemengsels, overig	11.5	11.8	0.3	0.3
0201. Bladgroenten (m.u.v. Koolsoorten)	18.4	19.2	0.2	0.2
0202. Vruchtgroenten	63.9	48.4	1.7	1.3
0203. Knol-, wortelgroenten	14.4	12.3	0.7	0.6
0204. Koolsoorten	23.4	19.4	0.3	0.3
0205. Paddenstoelen	2.8	2.9	0.0	0.0
0206. Erwten, mais, tuinbonen e.d.	3.5	2.5	0.1	0.1
0207. Uien, knoflook, prei e.d.	12.7	11.8	0.4	0.3
0208. Stengel-, spruitgroenten	2.6	2.6	0.0	0.0
03. Peulvruchten	6.7	4.5	0.0	0.0
0301. Peulvruchten	6.7	4.5	0.0	0.0
04. Fruit, noten, pindas, zaden, olijven	149.6	129.7	17.1	14.9
0400. Fruit/noten e.d. Gemengd, overig	1.0	0.4	0.3	0.2
0401. Fruit, vruchtencompote	134.7	119.0	15.8	14.0
0402. Noten, pindas, zaden, notenspread	13.3	9.7	0.9	0.7
0403. Olijven	0.7	0.6	0.0	0.0
05. Zuivel en zuivelvervangers	351.5	351.5	19.1	21.8
0500. Zuivelmengsels, overig	1.1	1.7	0.1	0.2
0501. Melk, melkdranken, gefermenteerde melk(dranken)	179.8	200.6	9.2	11.1
0502. Zuivelvervangers	12.5	8.4	0.3	0.3
0503. Yoghurt	69.9	53.7	3.6	3.4
0504. Kwark e.d.	17.1	11.4	0.9	0.9
0505. Kaas	32.3	32.6	0.1	0.1
0506. Vla, pap, pudding, mousse op zuivelbasis	22.0	26.3	2.1	2.8
0507. Room, koffiemelk	6.4	7.1	0.5	0.7
0508. Ijs	10.3	9.8	2.2	2.2
06. Granen en graanproducten	191.2	193.8	5.6	5.6
0601. Meel, bindmiddelen	2.3	2.0	0.0	0.0
0602. Rijst, granen, pasta/deegwaar	51.6	47.1	0.2	0.2
0603. Brood, beschuit, crackers e.d.	120.0	130.9	4.0	4.1
0604. Ontbijtgranen	9.8	7.4	1.2	1.2

GloboDiet-(sub)groep	Consumptie (gram/dag)		Inname mono- en disachariden (gram/dag)	
	Gem. VCP 2019-2021	Gem. VCP 2012-2016	Gem. VCP 2019-2021	Gem. VCP 2012-2016
0605. Deeg	7.6	6.5	0.1	0.1
07. Vlees, gevogelte en vleesvervangers	92.0	98.1	0.6	0.5
0700. Vlees e.d. Gemengd, overig	1.4	2.2	0.0	0.0
0701. Vers vlees	23.5	30.2	0.0	0.1
0702. Gevogelte	16.7	16.7	0.0	0.0
0703. Wild	0.2	0.1	0.0	0.0
0704. Vleesproducten en bewerkt vlees	45.1	47.1	0.4	0.4
0705. Orgaanvlees	0.1	0.3	0.0	0.0
0706. Vleesvervangers	5.0	1.6	0.1	0.0
08. Vis, schaal- en weekdieren, amfibieën	14.6	16.2	0.0	0.0
0800. Vis, zeedieren gemengd, overig	0.0	0.0	0.0	0.0
0801. Vis	9.4	11.5	0.0	0.0
0802. Schaal- en weekdieren	1.3	1.4	0.0	0.0
0803. Visproducten, vissticks e.d.	3.9	3.2	0.0	0.0
09. Eieren en eiproducten	16.4	12.7	0.0	0.0
0901. Eieren	16.4	12.7	0.0	0.0
10. Vetten en olien	20.4	22.2	0.1	0.1
1000. Vet/olie-mengsels, overig	0.9	1.5	0.0	0.0
1001. Plantaardige olien	4.6	3.5	0.0	0.0
1002. Boter	2.2	2.2	0.0	0.0
1003. Margarines en bereidingsvetten	12.6	14.9	0.0	0.0
1004. Ander dierlijk vet	0.0	0.1	0.0	0.0
11. Suiker en zoetwaren	25.7	30.1	15.0	18.7
1100. Suiker/zoetwaar overig	0.2	0.4	0.1	0.3
1101. Suiker, honing, jam, siroop, dessertsaus	9.2	11.5	6.1	8.3
1102. Chocola, candybars, chocoladebroodbeleg	12.0	12.4	6.4	6.7
1103. Zoetwaren zonder chocola, overig broodbeleg	4.3	5.8	2.3	3.4
12. Koek en gebak (zoet)	37.5	41.2	10.5	11.9
1201. Cake, gebak, niet-zuivelbasis-pudding/pap	22.1	24.1	5.4	6.3
1202. Koek, biscuit zoet	15.4	17.1	5.1	5.6
13. Niet alcoholische dranken	1814.3	1707.5	16.1	27.3
1300. Niet alcoholische dranken gemengd, overig (incl bier en wijn)	15.3	5.8	0.7	0.3
1301. Vruchten-, groentesappen	34.5	55.4	3.2	5.1
1302. Limonades, frisdranken, isotone dranken, verdunde siroop	274.2	349.3	10.8	20.6
1303. Koffie, thee en kruidenthee	703.1	708.3	1.3	1.3
1304. Water	787.2	588.7	0.0	0.0

Datum
16 februari 2024

Ons kenmerk
VCP-2024-01

GloboDiet-(sub)groep	Consumptie (gram/dag)		Inname mono- en disachariden (gram/dag)	
	Gem. VCP 2019- 2021	Gem. VCP 2012- 2016	Gem. VCP 2019- 2021	Gem. VCP 2012- 2016
14. Alcoholische dranken	97.3	138.8	1.3	1.8
1400. Alcohol.mix, cocktail, radler, overig	3.4	2.3	0.3	0.2
1401. Wijn, cider, vruchtenwijn	31.8	38.4	0.7	1.0
1402. Sherry, port, vermouth e.d.	0.7	1.6	0.1	0.2
1403. Bier	58.8	92.3	0.1	0.1
1404. Sterke drank, brandewijn	1.8	3.3	0.0	0.1
1405. Anijsdranken (pastis, ..)	0.1	0.0	0.0	0.0
1406. Likeur	0.7	0.9	0.2	0.2
15. Smaakmakers, gist, hartige sauzen	34.4	35.3	3.1	3.1
1500. Smaakmakers, sauzen e.d. Gemengd, overig	1.6	0.6	0.0	0.0
1501. Hartige sauzen	30.3	32.5	2.6	2.6
1503. Kruiden, specerijen en smaakstoffen	0.1	0.0	0.0	0.0
1504. Smaakmakers	2.4	2.2	0.6	0.5
16. Soepen en bouillon	37.1	42.6	0.1	0.1
1601. Soepen	20.7	18.6	0.1	0.1
1602. Bouillon	16.4	24.0	0.0	0.0
17. Diversen	2.0	4.8	0.3	0.3
1702. Dieetproducten	2.0	4.7	0.3	0.3
18. Zoutjes en hartige snacks	19.5	20.6	0.5	0.5
1800. Hartige snacks gemengd, overig	0.0	0.0	0.0	0.0
1801. Zoutjes, chips, zoute koekjes e.d.	9.3	9.4	0.3	0.2
1802. Snacks, kroketten, snackbroodjes	10.2	11.2	0.3	0.3

Datum
16 februari 2024

Ons kenmerk
VCP-2024-01

Bijlage 2

Datum
16 februari 2024

Ons kenmerk
VCP-2024-01

Tabel. NEVO-producten in VCP 2029-2021 met hogere en lagere waarden voor mono- en disachariden dan in VCP 2012-2016 of die niet in VCP 2012-2016 waren gebruikt. Alleen de voedingsmiddelengroepen waarbij een daling in inname van meer dan 0,5 gram/dag aan mono- en disachariden worden getoond.

Stijging met meer dan 2 gram/100 gram product

Code	Naam	Productgroep
256	Taart creme au beurre-	Gebak en koek
1471	Biscuit m chocolade	Gebak en koek
767	Mousse chocolade- huishoudelijk bereid	Melk en melkproducten
2251	IJs room/vanille- m chocoladecoating	Melk en melkproducten
2371	Tiramisu	Melk en melkproducten
2539	Vla zacht & luchtig	Melk en melkproducten
2478	Koffie cappuccino oplos- poeder	Niet-alcoholische dranken
461	Toffee	Suiker, snoep, zoet beleg en zoete sauzen
2380	Toffee m chocolade	Suiker, snoep, zoet beleg en zoete sauzen
2715	Meringue	Suiker, snoep, zoet beleg en zoete sauzen

Daling met meer dan 2 gram/100 gram product

Code	Naam	Productgroep
251	Taart appel- v zandtaartdeeg z roomboter	Gebak en koek
253	Cake z roomboter	Gebak en koek
262	Sprits m roomboter	Gebak en koek
474	Oliebol gevuld m krenten en rozijnen	Gebak en koek
697	Bojo cassavetaart Surinaams	Gebak en koek
836	Koekje zand-	Gebak en koek
855	Speculaas gevulde	Gebak en koek
1470	Berliner bol	Gebak en koek
1477	Koekje suikervrij	Gebak en koek
1478	Vlaai kruimel- m vruchten	Gebak en koek
1969	Cake m roomboter	Gebak en koek
1972	Koekje roomboter- gem	Gebak en koek
2391	Cake marmer-	Gebak en koek
2392	Cake appel- z roomboter	Gebak en koek
2393	Cake rozijnen-	Gebak en koek
2429	Cake m noten	Gebak en koek
2571	Cake bitterkoekjes-	Gebak en koek
2577	Cake appel- m roomboter	Gebak en koek
2622	Taart appel- v zandtaartdeeg m roomboter	Gebak en koek
2698	Cake chocolade- z roomboter	Gebak en koek
2721	Donut m glazuur	Gebak en koek

2832	Cake chocolade- m roomboter	Gebak en koek
2863	Taart appel-noten	Gebak en koek
2892	Wafel penny-	Gebak en koek
5051	Voedingsbiscuit melkbiscuit AH/Jumbo	Gebak en koek
272	Melk chocolade- volle	Melk en melkproducten
276	Vla chocolade- volle	Melk en melkproducten
282	Vla vanille- volle	Melk en melkproducten
284	Yoghurt vruchten- magere	Melk en melkproducten
300	Yoghurt Bulgaarse volle	Melk en melkproducten
303	IJs room/vanille- gem	Melk en melkproducten
305	Kwark magere	Melk en melkproducten
307	Kwark volle	Melk en melkproducten
532	Pudding chocolade-	Melk en melkproducten
863	Yoghurt vruchten- volle	Melk en melkproducten
912	Pudding frambozen- m rode bessensaus	Melk en melkproducten
931	Kwark vruchten- magere	Melk en melkproducten
938	Pudding griesmeel- m rode bessensaus	Melk en melkproducten
1720	Vla volle overige smaken	Melk en melkproducten
1721	Yoghurt vanille- halfvolle	Melk en melkproducten
2244	Yoghurt room- m vruchten	Melk en melkproducten
2248	Kwark vruchten- Danoontje	Melk en melkproducten
2257	Drinkontbijt Goede Morgen Vifit	Melk en melkproducten
2265	Melkdrink Yakult light	Melk en melkproducten
2278	Yoghurt volle Activia m granen/muesli	Melk en melkproducten
2416	IJs room- stracciatella	Melk en melkproducten
2501	Yoghurt vruchten- halfvolle	Melk en melkproducten
2519	Vla halfvolle alle smaken	Melk en melkproducten
2520	Pudding luchtige	Melk en melkproducten
2655	Yoghurt 0% vet Activia m vruchten	Melk en melkproducten
3074	Yoghurt volle Activia m vruchten/vanille	Melk en melkproducten
3364	Yoghurt drank verrijkt m calcium	Melk en melkproducten
1463	Vruchtendrank 2 of meer vruchten	Niet-alcoholische dranken
1878	Vruchtendrank Roosvicee Multivit	Niet-alcoholische dranken
2086	IJsthee m suiker 5-<7 g KH	Niet-alcoholische dranken
2137	Limonade vruchten- Tintelfruit light	Niet-alcoholische dranken
2436	Limonade vruchten- m suiker en zoetstof 4-6 g KH	Niet-alcoholische dranken
2437	Limonade vruchten- Capri-Sun Multivitamin	Niet-alcoholische dranken
2439	Siroop vrlimonade- m suiker bereid Albert Heijn	Niet-alcoholische dranken
2486	Siroop vrlimonade- Karvan Cevitam bereid gem	Niet-alcoholische dranken
2644	Vruchtendrank Roosvicee 50/50	Niet-alcoholische dranken
2897	Limonade vruchten- Ocean Spray Cranberry classic	Niet-alcoholische dranken

Datum
16 februari 2024

Ons kenmerk
VCP-2024-01

3247	Siroop vruchtenlimonade- m suiker en zoetstof 20-25 g KH	Niet-alcoholische dranken
3366	Vruchtendrank m zuivel m suiker en zoetstof	Niet-alcoholische dranken
5124	Siroop vruchtenlimonade- m 45-50 mg vit C bereid	Niet-alcoholische dranken
482	Spekkie	Suiker, snoep, zoet beleg en zoete sauzen
929	Chocolade melk- suikervrij	Suiker, snoep, zoet beleg en zoete sauzen
2372	Rozijnen omhuld m chocolade melk-	Suiker, snoep, zoet beleg en zoete sauzen

Datum
16 februari 2024

Ons kenmerk
VCP-2024-01

Daling met meer dan 5 gram per 100 gram product

Code	Naam	Productgroep
250	Broodje amandel- (v bladerdeeg)	Gebak en koek
789	Koek boter-	Gebak en koek
1476	Taart schuim- m creme au beurre	Gebak en koek
736	Pudding vanille-	Melk en melkproducten
917	Kwark vruchten- halfvolle	Melk en melkproducten
1810	Siroop vruchtenlimonade- Karvan Cevitam	Niet-alcoholische dranken
2135	Limonade vruchten- Tintelfruit m suiker	Niet-alcoholische dranken
2389	Siroop vruchtenlimonade- Albert Heijn	Niet-alcoholische dranken
2633	Koffie oplos- poeder	Niet-alcoholische dranken
2649	Thee kruiden- oplos gezoet poeder	Niet-alcoholische dranken
3347	Siroop vruchtenlimonade- m suiker en zoetstof m vitamines	Niet-alcoholische dranken

Nevo-codes die niet in VCP 2012-2016 zijn gebruikt/of beschikbaar waren.

Code	Naam	Productgroep
261	Speculaas gem	Gebak en koek
5236	Taart appel- zandtaardeeg gem	Gebak en koek
5237	Cake naturel gem	Gebak en koek
5248	Cheesecake	Gebak en koek
5254	Carrotcake	Gebak en koek
5255	Bananenbrood	Gebak en koek
5272	Koek ontbijt- z suiker	Gebak en koek
5273	Fruitreep m noten	Gebak en koek
5507	Eiwitreep m pinda	Gebak en koek
5508	Eiwitreep m chocola m zoetstof	Gebak en koek
5510	Koek ontbijt- verrijkt m vezel	Gebak en koek
5511	Graanreep Sultana Good Morning	Gebak en koek
5512	Mueslireep verrijkt m vezel	Gebak en koek
5513	Biscuit fruit- verrijkt m vezel	Gebak en koek
5514	Biscuit meergranen- diverse smaken verrijkt m vezel, vit en min	Gebak en koek
1076	Kefir	Melk en melkproducten

1829	Yoghurt halfvolle Vifit naturel	Melk en melkproducten
1831	Yoghurtdrank Vifit naturel	Melk en melkproducten
2053	Zuiveldrank Milk&Fruit sinaasappel	Melk en melkproducten
2917	Zuiveldrank Milk&Fruit mango	Melk en melkproducten
5245	Melk chocolade- halfvolle m zoetstof	Melk en melkproducten
5261	Skyr m vruchten magere	Melk en melkproducten
5271	Yoghurt Griekse magere	Melk en melkproducten
5294	IJs yoghurt- m vruchten	Melk en melkproducten
5295	Skyr naturel magere	Melk en melkproducten
5339	Yoghurt geiten- volle	Melk en melkproducten
5340	IJs room- chocolade	Melk en melkproducten
5345	IJs room- vanille	Melk en melkproducten
5346	IJs vanille-	Melk en melkproducten
5347	IJs room- m vruchten	Melk en melkproducten
5348	IJs room/vanille- cornet m vruchten	Melk en melkproducten
5353	Mousse chocolade- kant-en-klaar	Melk en melkproducten
5426	Yoghurtdrank m zoetstof Linessa	Melk en melkproducten
861	Sap bieten-	Niet-alcoholische dranken
1657	Sap zuurkool-	Niet-alcoholische dranken
2040	Sportdrink AA-Drink Sportwater	Niet-alcoholische dranken
2509	Limonade vruchten- Sisi Fruitmania Smooth peach	Niet-alcoholische dranken
5246	Wijn alcoholvrij	Niet-alcoholische dranken
5373	Siroop vruchtenlimonade- m suiker Solevita	Niet-alcoholische dranken
5374	Siroop vruchtenlimonade- Roosvicee Fruitkracht Pruimen bereid	Niet-alcoholische dranken
5376	Siroop vruchtenlimonade- m suiker en zoetstof 30-35 g KH	Niet-alcoholische dranken
5377	Siroop vruchtenlimonade- m suiker en zoetstof 30-35 g KH bereid	Niet-alcoholische dranken
5399	Siroop vruchtenlimonade- m suiker Solevita bereid	Niet-alcoholische dranken
5408	Vruchtendrank Dubbeldrank	Niet-alcoholische dranken
5420	Limonade vruchten- m suiker en zoetstof 7-9 g KH	Niet-alcoholische dranken
5476	Siroop vruchtenlimonade- m zoetstof Solevita	Niet-alcoholische dranken
5477	Siroop vruchtenlimonade- m zoetstof Solevita bereid	Niet-alcoholische dranken
5480	Limonade vruchten- verrijkt m vit E Wicky aardbei original	Niet-alcoholische dranken
5481	Frisdrank m zoetstof verrijkt m vit E Wicky zonder suiker aardbei	Niet-alcoholische dranken
5484	Energydrink Monster original	Niet-alcoholische dranken
5492	Vitaminewater m zoetstof	Niet-alcoholische dranken
807	Spread fruit- m zoetstof	Suiker, snoep, zoet beleg en zoete sauzen

Datum
16 februari 2024

Ons kenmerk
VCP-2024-01

1451	Chocolade melk- m hazelnoten z suiker	Suiker, snoep, zoet beleg en zoete sauzen
5258	Hagelslag chocolade- mix wit en melk	Suiker, snoep, zoet beleg en zoete sauzen
5260	Vlokken chocolade- mix wit en melk	Suiker, snoep, zoet beleg en zoete sauzen
5370	Candybar gem	Suiker, snoep, zoet beleg en zoete sauzen
5371	Pindarotsjes	Suiker, snoep, zoet beleg en zoete sauzen
5372	Snoepmix	Suiker, snoep, zoet beleg en zoete sauzen
5407	Spread fruit-	Suiker, snoep, zoet beleg en zoete sauzen

Datum

16 februari 2024

Ons kenmerk

VCP-2024-01